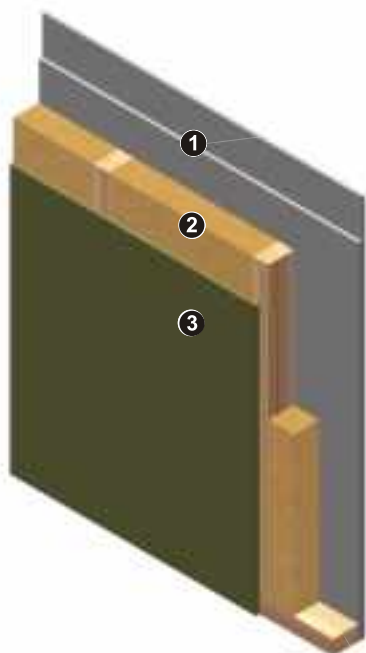
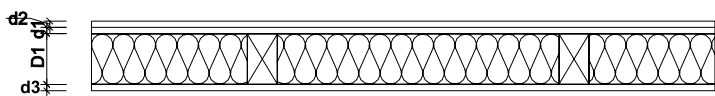


# Наружные стены

Теплоизоляция между стойками, внутренняя отделка - гипсовый лист, наружная отделка панелями типа Fermacell HD



Помещение

- ❶ Гипсоволоконный лист
  - ❷ Thermo-Hanf®
  - ❸ Панель для наружной обшивки типа Fermacell HD
- Улица

## Показатели конструкции

| Слой | Толщина, мм       | Материал                   | Теплопр. Сопр. U [W/m <sup>2</sup> K] | Тепл. R [m <sup>2</sup> ·K/W] | Тепл. инерция [час.] |
|------|-------------------|----------------------------|---------------------------------------|-------------------------------|----------------------|
| D1   | 120 <sup>1)</sup> | Thermo-Hanf®               |                                       |                               |                      |
| d1   | 18                | Гипсоволоконный лист       | 0,354                                 | 2,825                         | 7,0                  |
| d2   | 18                | Гипсоволоконный лист       |                                       |                               |                      |
| d3   | 15                | Fermacell HD <sup>3)</sup> |                                       |                               |                      |
| D1   | 140 <sup>2)</sup> | Thermo-Hanf®               |                                       |                               |                      |
| d1   | 18                | Гипсоволоконный лист       | 0,309                                 | 3,236                         | 7,4                  |
| d2   | 18                | Гипсоволоконный лист       |                                       |                               |                      |
| d3   | 15                | Fermacell HD <sup>3)</sup> |                                       |                               |                      |
| D1   | 160               | Thermo-Hanf®               |                                       |                               |                      |
| d1   | 18                | Гипсоволоконный лист       | 0,274                                 | 3,650                         | 7,8                  |
| d2   | 18                | Гипсоволоконный лист       |                                       |                               |                      |
| d3   | 15                | Fermacell HD <sup>3)</sup> |                                       |                               |                      |

## Акустические показатели

| Слой | Толщина, мм       | Материал                   | Деревянный каркас    | Индекс звукоизоляции [R <sub>w,R</sub> ] |
|------|-------------------|----------------------------|----------------------|--|
| D1   | 120 <sup>1)</sup> | Thermo-Hanf®               | 80/120 <sup>1)</sup> | ≥ 46 дБ                                  |
| d1   | 18                | Гипсоволоконный лист       |                      |  |
| d2   | 18                | Гипсоволоконный лист       |                      |  |
| d3   | 15                | Fermacell HD <sup>3)</sup> |                      |  |
| D1   | 140 <sup>2)</sup> | Thermo-Hanf®               | 80/140 <sup>2)</sup> | ≥ 46 дБ                                  |
| d1   | 18                | Гипсоволоконный лист       |                      |  |
| d2   | 18                | Гипсоволоконный лист       |                      |  |
| d3   | 15                | Fermacell HD <sup>3)</sup> |                      |  |
| D1   | 160               | Thermo-Hanf®               | 80/160               | ≥ 46 дБ                                  |
| d1   | 18                | Гипсоволоконный лист       |                      |  |
| d2   | 18                | Гипсоволоконный лист       |                      |  |
| d3   | 15                | Fermacell HD <sup>3)</sup> |                      |  |

1) Несущая способность деревянного каркаса: 1,75 Н/мм<sup>2</sup>

2) Несущая способность деревянного каркаса: 2,0 Н/мм<sup>2</sup>

3) Покрытие фасада должно обеспечивать защиту утеплителя и конструкции от неблагоприятных погодных условий

## Огнестойкость

|                     |                      |
|---------------------|----------------------|
| Класс огнестойкости | F 90 B*              |
| Норма               | Xella<br>P-3165/1558 |

\*Цифра показывает количество минут до прогорания конструкции с потерей несущей способности и неприемлемым повышением температуры с другой стороны конструкции

Значения по действующим нормам Германии



[www.thermo-hanf.de](http://www.thermo-hanf.de)