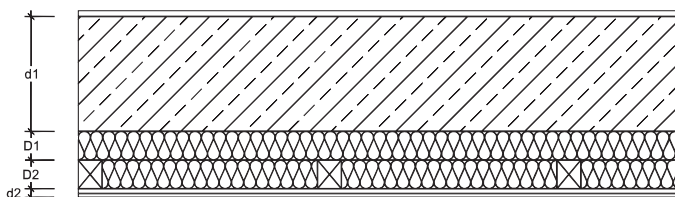
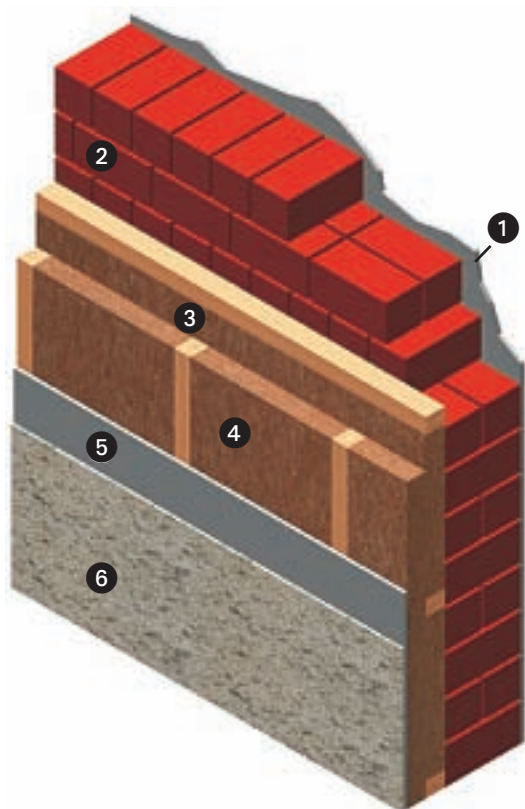


Fassadendämmung

Wand aus massiven Baustoffen, Putz auf Putztägerplatte



- 1 Innenputz
- 2 Wand aus massiven Baustoffen
- 3 Thermo-Hanf® zwischen Querlattung
- 4 Thermo-Hanf® zwischen Längslattung
- 5 Fermacell Powerpaneel HD
- 6 Außenputz



Wärmeschutz

Schicht	Dicke [mm]	Material	U-Wert [W/m²K]
d1 = Bruchstein, 365 mm/490 mm			
D1	60	Thermo-Hanf®	0,329/0,323
D2	60	Thermo-Hanf®	
d2	25,0	Powerpaneel HD +Putz	
d1 = Mauerziegel, 240 mm/365 mm			
D1	60	Thermo-Hanf®	0,303/0,284
D2	60	Thermo-Hanf®	
d2	25,0	Powerpaneel HD +Putz	
d1 = Beton, 360 mm/480 mm			
D1	60	Thermo-Hanf®	0,322/0,314
D2	60	Thermo-Hanf®	
d2	25,0	Powerpaneel HD +Putz	
d1 = Poroton, 240 mm/365 mm			
D1	60	Thermo-Hanf®	0,257/0,226
D2	60	Thermo-Hanf®	
d2	25,0	Powerpaneel HD +Putz	
d1 = Kalksandstein, 240 mm/365 mm			
D1	60	Thermo-Hanf®	0,310/0,293
D2	60	Thermo-Hanf®	
d2	25,0	Powerpaneel HD +Putz	
d1 = Kalksandstein, 240 mm/365 mm			
D1	80	Thermo-Hanf®	0,243/0,233
D2	80	Thermo-Hanf®	
d2	25,0	Powerpaneel HD +Putz	

Wärmeleitfähigkeiten der Massivschalen:

Bruchstein:	2,30 W/(m·K)
Mauerziegel:	0,58 W/(m·K)
Beton:	1,60 W/(m·K)
Poroton:	0,24 W/(m·K)
Kalksandstein:	0,70 W/(m·K)

