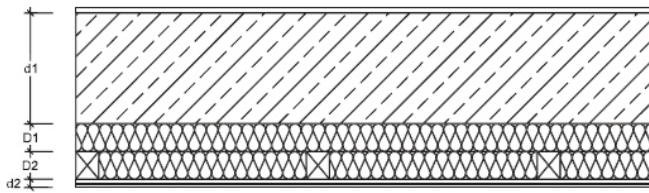
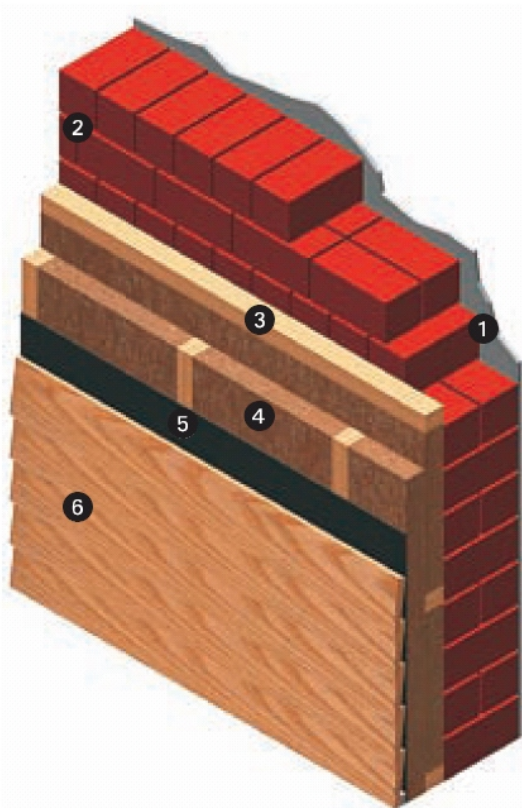


# Fassadendämmung

## Wand aus massiven Baustoffen, Holzfassade



- 1 Internes Finish (z.B. Putz)
- 2 Massive Mauerwerk
- 3 Thermo-Hanf® zwischen Lattung
- 4 Thermo-Hanf® zwischen Lattung
- 5 Winddichtungsfolie
- 6 Äußere Verkleidung



### Wärmeleitfähigkeiten der Massivschalen:

Bruchstein:	2,30 W/(m·K)
Mauerziegel:	0,58 W/(m·K)
Beton:	1,60 W/(m·K)
Poroton:	0,24 W/(m·K)
Kalksandstein:	0,70 W/(m·K)

### Wärmeschutz

Schicht	Dicke [mm]	Material	U-Wert [W/m²K]
d1 = Bruchstein, 365 mm/490 mm			
D1	60	Thermo-Hanf®	0,317/0,311
D2	60	Thermo-Hanf®	
d2	21,0	Stülp- oder Deckbrettschalung	
d1 = Mauerziegel, 240 mm/365 mm			
D1	60	Thermo-Hanf®	0,293/0,274
D2	60	Thermo-Hanf®	
d2	21,0	Stülp- oder Deckbrettschalung	
d1 = Beton, 360 mm/480 mm			
D1	60	Thermo-Hanf®	0,310/0,303
D2	60	Thermo-Hanf®	
d2	21,0	Stülp- oder Deckbrettschalung	
d1 = Poroton, 240 mm/365 mm			
D1	60	Thermo-Hanf®	0,250/0,222
D2	60	Thermo-Hanf®	
d2	21,0	Stülp- oder Deckbrettschalung	
d1 = Kalksandstein, 240 mm/365 mm			
D1	60	Thermo-Hanf®	0,299/0,284
D2	60	Thermo-Hanf®	
d2	21,0	Stülp- oder Deckbrettschalung	
d1 = Kalksandstein, 240 mm/365 mm			
D1	80	Thermo-Hanf®	0,244/0,239
D2	80	Thermo-Hanf®	
d2	21,0	Stülp- oder Deckbrettschalung	
d1 = Kalksandstein, 240 mm/365 mm			
D1	80	Thermo-Hanf®	0,205/0,185
D2	80	Thermo-Hanf®	
d2	21,0	Stülp- oder Deckbrettschalung	
d1 = Kalksandstein, 240 mm/365 mm			
D1	80	Thermo-Hanf®	0,237/0,227
D2	80	Thermo-Hanf®	
d2	21,0	Stülp- oder Deckbrettschalung	



[www.thermo-hanf.de](http://www.thermo-hanf.de)