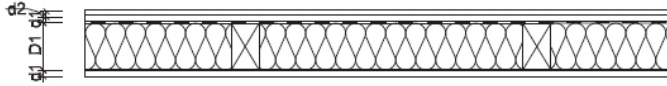


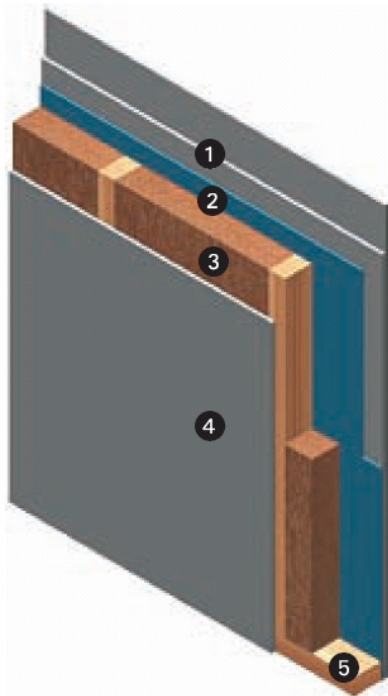
Außenwände mit Gipsfaserplatten



- innen
- ① Gipsfaserplatte ГВЛ
 - ② Dampfbremse Пароограничитель
 - ③ Thermo-Hanf® zw. Holzstielen Thermo-Hanf между стоек
 - ④ Fermacell Powerpanel HD mit Wetterschutz Панель Fermacell HD для наружн. обш.
 - außen
 - ⑤ Schwellholz Обвязка

Wärme- und Hitzeschutz

Schicht	Dicke [mm]	Material	U-Wert [W/m²K]	Phasenverschiebung [h]
D1	120 ¹⁾	Thermo-Hanf®	0,354	7,0
d1	18	Gipsfaserplatte		
d2	18	Gipsfaserplatte		
d3	15	Powerpaneel HD ³⁾		
D1	140 ²⁾	Thermo-Hanf®	0,309	7,4
d1	18	Gipsfaserplatte		
d2	18	Gipsfaserplatte		
d3	15	Powerpaneel HD ³⁾		
D1	160	Thermo-Hanf®	0,274	7,8
d1	18	Gipsfaserplatte		
d2	18	Gipsfaserplatte		
d3	15	Powerpaneel HD ³⁾		



Schallschutz

Schicht	Dicke [mm]	Material	Holzständer	Luftschalldämmmaß [R _{w,R}]
D1	120 ¹⁾	Thermo-Hanf®	80/120 ¹⁾	≥ 46 dB
d1	18	Gipsfaserplatte		
d2	18	Gipsfaserplatte		
d3	15	Powerpaneel HD ³⁾		
D1	140 ²⁾	Thermo-Hanf®	80/140 ²⁾	≥ 46 dB
d1	18	Gipsfaserplatte		
d2	18	Gipsfaserplatte		
d3	15	Powerpaneel HD ³⁾		
D1	160	Thermo-Hanf®	80/160	≥ 46 dB
d1	18	Gipsfaserplatte		
d2	18	Gipsfaserplatte		
d3	15	Powerpaneel HD ³⁾		

¹⁾ zul. Spannung in den Stielen 1,75 N/mm²

²⁾ zul. Spannung in den Stielen 2,0 N/mm²

³⁾ als Wetterschutz dient jede beliebig vorgehängte Fassade bzw Putz

Brandschutz

Feuerwiderstandsklasse	F 90 B
Nachweis	Xella P-3165/1558

