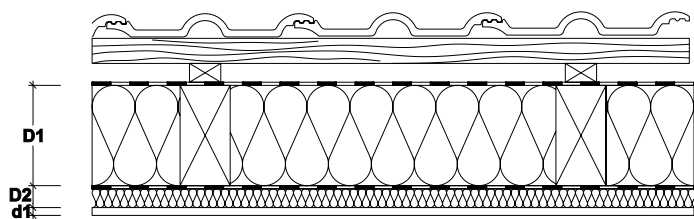


Теплоизоляция между стропилами

Дополнительное утепление под стропилами, супердиффузионная мембрана под кровлей



- ❶ Кровельный материал
- ❷ Обрешетка
- ❸ Контробрешетка
- ❹ Подкровельная супердиффузионная мембрана $S_d \leq 0,5 \text{ m}$
- ❺ Thermo-Hanf® между стропилами
- ❻ Мембрана с ограниченной паропроницаемостью $S_d \leq 5,0 \text{ m}$
- ❼ Дополнит. слой Thermo-Hanf® между обрешеткой (48/24 мм)
- ❽ Внутренняя обшивка, например, гипсокартон

Показатели конструкции

Слой	Толщина, мм	Материал	Теплопр. Сопр. U [W/m²K]	Тепл. инерция [m²·K/W]нас.	Тепл. инерция [m²·K/W]нас.
D1	120	Thermo-Hanf®			
D2	30	Thermo-Hanf®	0,288	3,472	6,5
d1	15	Гипсокартон			
D1	140	Thermo-Hanf®			
D2	30	Thermo-Hanf®	0,256	3,906	7,0
d1	15	Гипсокартон			
D1	160	Thermo-Hanf®			
D2	30	Thermo-Hanf®	0,233	4,292	7,6
d1	15	Гипсокартон			
D1	180	Thermo-Hanf®			
D2	30	Thermo-Hanf®	0,212	4,717	8,1
d1	15	Гипсокартон			
D1	200	Thermo-Hanf®			
D2	30	Thermo-Hanf®	0,195	5,128	8,6
d1	15	Гипсокартон			
D1	220	Thermo-Hanf®			
D2	30	Thermo-Hanf®	0,181	5,525	9,2
d1	15	Гипсокартон			
D1	240	Thermo-Hanf®			
D2	30	Thermo-Hanf®	0,168	5,952	9,7
d1	15	Гипсокартон			

