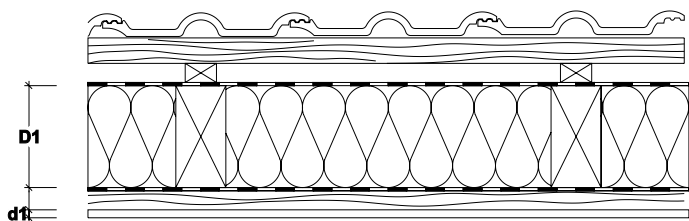


# Теплоизоляция между стропилами

Воздушный зазор со стороны помещения, супердиффузионная мембрана под кровлей



- ❶ Кровельный материал
- ❷ Обрешетка
- ❸ Контробрешетка
- ❹ Подкровельная супердиффузионная мембрана  $S_d \leq 0,5 \text{ m}$
- ❺ Thermo-Hanf® между стропилами
- ❻ Мембрана с ограниченной паропроницаемостью  $S_d \leq 5,0 \text{ m}$
- ❼ Бруски обрешетки и воздушный зазор (48/24 мм)
- ❽ Внутренняя обшивка, например, гипсокартон

## Показатели конструкции

Слой	Толщина, мм	Материал	Теплопр. Сопр. U [W/m²K]	тепл. R [m²·K/W]	Тепл. инерция час.
D1	120	Thermo-Hanf®	0,343	2,915	5,9
d1	15	Гипсокартон			
D1	140	Thermo-Hanf®	0,301	3,322	6,4
d1	15	Гипсокартон			
D1	160	Thermo-Hanf®	0,268	3,731	6,9
d1	15	Гипсокартон			
D1	180	Thermo-Hanf®	0,241	4,149	7,4
d1	15	Гипсокартон			
D1	200	Thermo-Hanf®	0,220	4,545	8,0
d1	15	Гипсокартон			
D1	220	Thermo-Hanf®	0,202	4,950	8,5
d1	15	Гипсокартон			
D1	240	Thermo-Hanf®	0,186	5,376	9,0
d1	15	Гипсокартон			

